

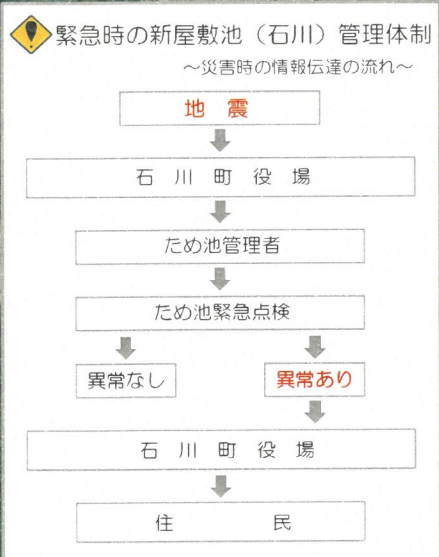
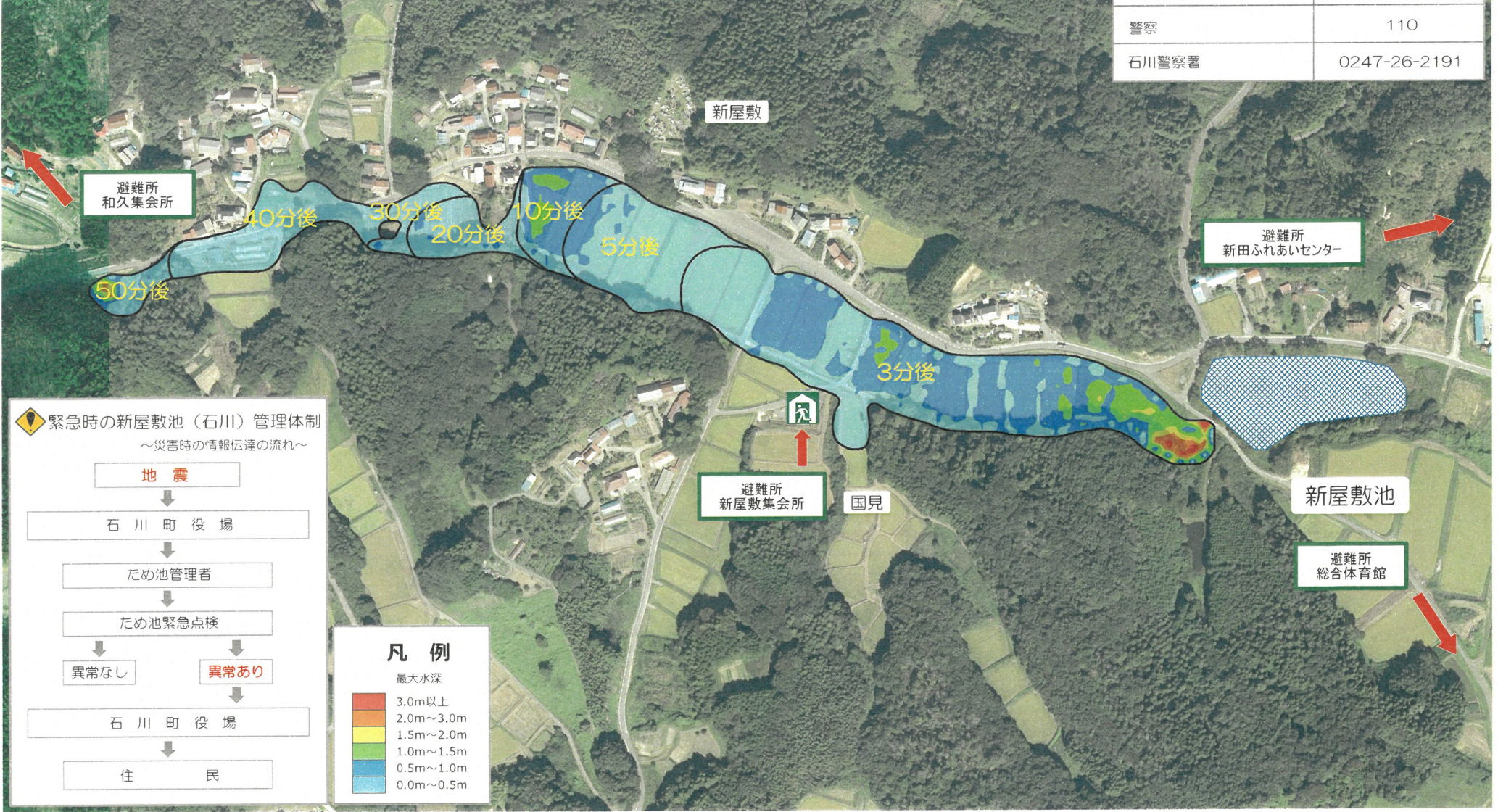
# 新屋敷池（石川）ハザードマップ



**地震災が起こった際**

新屋敷池（石川）ハザードマップは、万が一決壊した場合の備えとして、浸水の深さや、いざという時の心構え、避難所などをハザードマップとして地図上に整理しました。浸水の特徴を理解して、地域住民が話し合い、ハザードマップを理解することで、防災情報を得た際に正しい判断・行動がとれるようになります。よく目にするところに貼り、普段から家族や地域のみなさんと話し合いましょう。

| 緊急連絡先                |              |
|----------------------|--------------|
| 名称                   | 電話番号         |
| 石川町役場                | 0247-26-2111 |
| 消防・救急                | 119          |
| 須賀川地方広域消防組合<br>石川消防署 | 0247-26-3161 |
| 警察                   | 110          |
| 石川警察署                | 0247-26-2191 |



**凡例**

最大水深

|           |
|-----------|
| 3.0m以上    |
| 2.0m～3.0m |
| 1.5m～2.0m |
| 1.0m～1.5m |
| 0.5m～1.0m |
| 0.0m～0.5m |



# 新屋敷池(石川)ハザードマップの見方・使い方

## ■ハザードマップ作成の目的

新屋敷池(石川)ハザードマップは、地震でため池が決壊した場合、最大でどの程度の浸水範囲となるかを知るために浸水予測を行いました。住民のみなさんがハザードマップを通じて、想定される災害を事前に知り、自らの避難を考え、地域の防災力向上につながることを目的にしています。

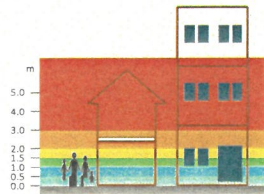
## ■ハザードマップの作成条件

現在起こりうる最大の危機を想定しました。新屋敷池(石川)が満水の状態で、貯水量の全量19,8千トンが下流域に流れ出す場合を想定しました。

## ■ハザードマップに載せる情報

### ①場所ごとの浸水する深さ

場所ごとの浸水する深さを色分けして地図上に表示しました。



### ②到達時間

ため池の水が到達するまでの時間を表示しました。

### ③避難場所

避難する場所を地図上に表示しました。なお、一刻も早い避難が必要な事態になったときは、指定された避難場所によらず、近くの高台へ避難してください。



## いざというときは

- 避難は可能な限り浸水が始まる前に
- 動きやすい服装で、持ち出し品は最小限に
- 必ず徒歩で！足下に注意して避難 : 速やかに高台へ
- ため池直下(1.0m~5.5mの水深予想) : 建物の2階などに移動し、
- ため池直下以外(0.5m~2.5mの水深予想) 水が引いたら避難所へ避難

## 地図を見るうえでのポイント

- 地図の凡例を参考に、どこにどのような浸水が想定されているか確認しましょう(浸水想定区域では、水だけでなく、土砂や流木、地図上にある様々なものが押し流されてくる可能性があります。)
- 災害の状況によっては、避難所へ向かうことが危険な場合があるので注意しましょう。
- 災害シナリオを参考に、災害の発生から避難完了までを考えてみましょう。
- 地図を片手に自分の家から避難所まで歩き、実際の距離感や、災害時に危険そうな箇所(地震時に崩れそうなブロック塀、大雨時に溺れそうな深みのあるところ)や、逃げ込める高台などをあらかじめ確認しておきましょう。

## ⚠ 地震のあとの災害シナリオ

| 時間                                  | 発生前                   | 数秒~1分     | 1~3分後                        | 5~10分後  | 約30分後~50分 | 落ち着くまで            |
|-------------------------------------|-----------------------|-----------|------------------------------|---------|-----------|-------------------|
| 地震情報<br>(TV・ラジオ)                    | 緊急地震速報<br>(数秒前)       | <b>発生</b> | 地震速報<br>防災無線                 | 被害の情報収集 |           |                   |
| 被害                                  | 新屋敷・国見地内に水が到達         |           |                              |         |           |                   |
|                                     | ○決壊しない場合 緊急放流で水位低下・点検 |           |                              |         |           |                   |
| ※地震直後に決壊しなくても、数日後に決壊することがあるため、監視を継続 |                       |           |                              |         |           |                   |
| 行動の目安                               | 少しでも安全な場所へ移る          | いのちを守る    | 家族を守る<br>揺れがおさまったら、安全なところへ避難 | 高台や     | 安全な場所へ避難  | 避難所などで待機し、町の指示を待つ |